

## COPPA ITALIA di DIVISIONE M/F – Fase Territoriale 20/21

La Federazione Italiana Pallavolo indice ed il Comitato Territoriale di Torino organizza la Fase Territoriale della Coppa Italia di Divisione Maschile e Femminile, riconosciuta dalle normative attualmente in vigore quale attività di preminente interesse nazionale.

Email di riferimento: [campionati@torino.federvolley.it](mailto:campionati@torino.federvolley.it)

### PARTECIPAZIONE

Tutti i sodalizi regolarmente iscritti ai Campionati di Prima e Seconda Divisione 20/21 possono partecipare alla Coppa Italia di Divisione M/F.

L'iscrizione alla Coppa Italia di Divisione e il conseguente inserimento nei calendari sono requisito indispensabile per poter svolgere gli allenamenti e partecipare alle gare.

L'iscrizione NON è obbligatoria.

### DIRITTO SPORTIVO

Indipendentemente dalla partecipazione alla Coppa Italia, le squadre, regolarmente iscritte al Campionato di Prima Divisione M/F 20/21, manterranno tale diritto sportivo anche per la stagione 21/22.

### NOTA BENE

**NON possono prendere parte** alle gare della Coppa Italia di Divisione:

1. tutti gli atleti che partecipano alla Coppa Italia di Serie DF/DM;
2. tutti gli atleti entrati in campo in Campionato/Coppa di Serie superiore;

**Possano partecipare** alle gare della Coppa Italia di Divisione:

gli atleti 2002/2006 e le atlete 2003/2006 che usufruiscono della deroga dei 10 ingressi nei Campionati di Serie CM e CF (Vedi pag. 3 Indizione Campionati CM e CF).

### ISCRIZIONE dal 31 marzo al 7 aprile 2021

L'iscrizione al Campionato di Prima e Seconda Divisione precedentemente effettuata non dà automaticamente il diritto di partecipazione alla Coppa Italia.

Le Società, che vorranno partecipare, dovranno compilare il modulo di iscrizione nell'Area Riservata di [www.fipavonline.it](http://www.fipavonline.it).

Dopo aver effettuato il login nell'Area Riservata, si troverà questa schermata:



Per iniziare la procedura di iscrizione CLIK su "Entra" e successivamente CLIK su "Iscrivi nuova squadra"

Selezionare **Coppa Italia Divisione F** o **Coppa Italia Divisione M**.

Compilare, salvare, stampare, firmare il modulo di iscrizione ed inviare all'indirizzo [campionati@torino.federvolley.it](mailto:campionati@torino.federvolley.it) entro e non oltre la scadenza indicata.

### CONTRIBUTI

**ISCRIZIONE: Non è previsto il versamento di alcun contributo aggiuntivo.**

L'importo di € 200,00 (1DIV) o € 140,00 (2DIV), versato per l'iscrizione al Campionato verrà così utilizzato:

CONTRIBUTO già VERSATO	€ 200,00	€ 140,00	RECUPERO
<b>Iscrizione Campionato</b>	€ 80,00	€ 52,00	Iscrizione Coppa Italia
<b>Diritti di Segreteria</b>	€ 120,00	€ 88,00	Scalati dai contributi gara della Coppa

**GARA:** E' previsto il versamento di € 40,00 per ciascuna gara da giocare sia in casa che in trasferta.

Gli importi saranno inseriti nell'AREA CONTRIBUTI di [fipavonline.it](http://fipavonline.it).

Le Società non iscritte riceveranno comunicazione dalla C.O.G.T. per eventuale procedura di restituzione dell'importo versato per l'iscrizione ai Campionati di Prima e Seconda Divisione.

## GIORNI di GARA.

Tutti gli incontri si dovranno disputare il **GIOVEDÌ** o il **VENERDÌ** tra le ore 20.30 e le ore 21.15.

### Si invitano le Società



che dovessero usufruire di un campo in comune con altri sodalizi/squadre partecipanti ad altri Campionati a comunicare le problematiche esistenti, **prevedendo già soluzioni alternative.**

## PROGRAMMA di PERIODIZZAZIONE

Fermo restando che la ripresa delle attività sarà dettata dai tempi dell'emergenza sanitaria COVID-19 e da quanto verrà emanato dai relativi provvedimenti governativi e federali, l'inizio della Coppa è previsto **per l'ultima settimana di aprile/prima settimana di maggio.**

## FORMULA DI SVOLGIMENTO

La Coppa Italia di Divisione prevede una fase territoriale, una Regionale e una Fase Nazionale (29-31 luglio). Le formule di svolgimento, della fase territoriale M/F verranno stabilite in base alle squadre effettivamente partecipanti.

## QUALIFICAZIONI

Accederanno alla fase regionale le squadre vincenti la fase territoriale M/F.

La Coppa Italia di Divisione non dà diritto ad alcuna promozione e non prevede retrocessioni.

## RINUNCE E RITIRI Art. 13 Regolamento Gare

Le Società che si ritirano dalla Coppa Italia di Divisione dopo l'iscrizione non potranno più proseguire con gli allenamenti e incorreranno in una sanzione pecuniaria.

Oltre a quanto disposto dall'art. 13 del Regolamento Gare, si applicheranno le seguenti sanzioni pecuniarie:

SCALA DELLE SANZIONI	COPPA
Ritiro dalla Coppa dopo la pubblicazione del calendario	€ 100,00
Rinuncia preannunciata ad una gara	€ 30,00
Rinuncia non preannunciata ad una gara	€ 50,00
Rinuncia per mancanza apparato DAE con addetto	€ 100,00
Rinuncia ad una gara per casi di positività al COVID-19 o quarantena preventiva della squadra ampiamente accertabili.	NESSUNA SANZIONE

## NOTE ORGANIZZATIVE

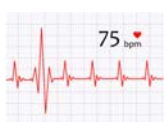
### OMOLOGAZIONE IMPIANTO

Si richiede alle Società ospitanti un impianto di gioco **omologato per i Campionati Territoriali.**

### COVID-19 PROTOCOLLO FIPAV

Le Società sono tenute al rispetto del Protocollo di volta in volta in vigore e pubblicato sul sito della FIPAV nazionale.

### OBBLIGO PRESENZA DEL DEFIBRILLATORE (DAE)



Sarà **OBBLIGATORIO** il Servizio di PRIMO SOCCORSO con la presenza di un defibrillatore semiautomatico e dell'addetto al suo utilizzo (maggiormente) durante tutte le gare.

La mancanza del defibrillatore o dell'addetto abilitato al suo utilizzo, comporterà la **MANCATA DISPUTA DELLA GARA.**

In sede di omologa la squadra ospitante sarà sanzionata dal Giudice Unico Territoriale con la perdita dell'incontro con il punteggio più sfavorevole e la sanzione pecuniaria di € 100,00.

### SEGNAPUNTI ASSOCIATO

Si ricorda che la mancata presentazione del segnapunti abilitato alla funzione, farà sì che alla Società ospitante sia comminata una sanzione pecuniaria.

### PALLONI - Articolo 31 del Regolamento Gare

Si devono utilizzare esclusivamente palloni colorati della marca MIKASA e MOLTEN, in tutti i tipi e modelli omologati dalla FIVB.

Per maggiore chiarezza si riportano i modelli dei palloni da poter utilizzare:

MIKASA: MVA 200 MVA 200 CEV MVA 300 V200W V300W  
MOLTEN: V5M 5000

### OBBLIGATORIETA' DELLA PRESENZA DELL'ALLENATORE IN PANCHINA

Nei campionati regionali e provinciali TUTTE le società (tranne le neo-affiliate) sono tenute all'obbligo di iscrizione a referto e relativa presenza in panchina di almeno un allenatore.

ASSENZE	1	2	3	4 e seg.
SANZIONE	Richiamo	Ammonizione	Diffida	Sanzione € 30,00

### SPOSTAMENTO GARE (Data – Orario – Campo)

#### NORMATIVA

A mente degli articoli 15 – 24 – 25 - 26 del Regolamento Gare, eventuali spostamenti potranno essere concessi nei seguenti termini:

1. Richiesta dello spostamento tramite procedura on-line e telefonata di avviso alla squadra avversaria.
2. Versamento contributo € 35,00
3. Accettazione della squadra avversaria on-line.
4. Ratifica on-line da parte della C.O.G.R. Piemonte.

Qualora l'accordo non fosse possibile o non fosse possibile effettuare la gara nei termini descritti, la Società ospitante è tenuta a reperire un altro campo conforme ai Regolamenti Federali.

#### SOSPENSIONE PER EMERGENZA COVID-19:

La richiesta di rinvio gara per positività al Covid 19, quarantena preventiva, isolamento fiduciario a firma del Presidente della Società deve essere inviata in duplice copia a [campionati@torino.federvolley.it](mailto:campionati@torino.federvolley.it) deve contenere:

Alla Commissione Gare	Al Giudice Unico
1. definizione completa dei dati della gara; 2. motivazione (positività, quarantena preventiva, isolamento fiduciario); 3. la data di inizio del provvedimento.	1. definizione completa dei dati della gara; 2. motivazione e relativo atleta interessato; 3. numero del tesseramento ( <b>ATTENZIONE non deve mai comparire</b> il Nome e il Cognome dell'atleta); 4. la data di inizio del provvedimento; 5. autocertificazione.

Per quanto riguarda l'autocertificazione dell'atleta o, se minore, di un genitore esercente la potestà genitoriale, anche quest'ultima **dovrà contenere il solo numero di tesseramento.**

### PROVVEDIMENTI DISCIPLINARI e COMUNICATO UFFICIALE

Il Giudice Unico e la C.O.G.R. effettuano la seduta di omologazione delle gare ogni mercoledì.

Il Comunicato Ufficiale sarà pubblicato e affisso all'albo virtuale sul sito <http://www.torino.federvolley.it> il mercoledì sera. **E' obbligo delle Società sportive consultare settimanalmente il Comunicato Ufficiale.**

**NOTA BENE!**

**Ai sensi dell'art. 12** e relativi commi del Nuovo Regolamento Giurisdizionale da quest'anno non verranno più inviati telegrammi, ma email all'indirizzo ufficiale della Società Sportiva interessata per comunicare squalifiche, sospensioni di omologa, gare a porte chiuse, apertura di procedimenti disciplinari, deferimenti.

Pertanto, nessun reclamo potrà essere accolto per il mancato ricevimento del Comunicato Ufficiale o di altro mezzo di comunicazione dei provvedimenti.

**Gli effetti della decisione** e il termine per l'impugnazione **decorrono dal giorno seguente a quello della sua pubblicazione sull'Albo dell'organo decidente**, la quale è in ogni caso successiva alla comunicazione, quando prevista. Pertanto le squalifiche e le sospensioni da ogni attività federale decorrono dal giovedì.

**Automaticità dei provvedimenti: sarà applicato l'art. 110 Regolamento Giurisdizionale.**

### IMPORTANTE

1. In considerazione dell'emergenza sanitaria ancora in atto e della possibilità che il quadro normativo attualmente in vigore possa subire variazioni, si comunica che, laddove intervenissero nuove disposizioni, statali, regionali, comunali e federali, le presenti norme organizzative potranno essere integrate e/o modificate.
2. Per quanto non previsto nella presente Indizione valgono le norme dei Regolamenti federali, la GUIDA PRATICA 20/21" reperibili sul sito [www.federvolley.it](http://www.federvolley.it) e quanto contenuto nel "Report della Consulta e del Consiglio Regionale per a.s. 20/21", pubblicata sul sito del CR Piemonte [www.piemonte.federvolley.it](http://www.piemonte.federvolley.it).